

Nom Prénom : _____

Classe : _____

HISTOIRE - Devoir surveillé n°3

Thème 2 - Société, Église et pouvoir politique dans l'occident médiéval (XIe-XVe siècles)

Leçon 1 : Seigneurs et paysans au Moyen-Âge

<u>Note</u>	<u>Observations</u>
/20	

I. Questions de cours / 13

1. Qu'est-ce qu'un seigneur ? / 1
2. Comment appelle-t-on l'ensemble des chrétiens et l'institution religieuse formée par les hommes d'église ? / 1
3. Qu'est-ce que le cens ? / 1
4. Comment appelle-t-on les sommes d'argents versées par les paysans pour l'usage obligatoire des outils qui appartiennent aux seigneurs ? / 1
5. Qu'est-ce que l'assolement triennal ? / 1
6. Observez les documents ci-dessous. Pour chacun d'eux, écrivez une phrase dans laquelle vous utiliserez l'un des mots de vocabulaire suivants : *défrichements*, *charrue*, *seigneurie*, *four*. / 4



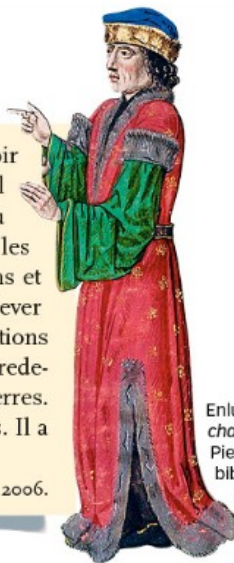


II. Questions à partir d'un document

2 Les pouvoirs du seigneur

[Dans sa seigneurie,] le seigneur détient le pouvoir de commandement (droit de ban) sur la population. Il possède un pouvoir militaire (il assure la défense du territoire et peut imposer des corvées pour entretenir les fortifications), un pouvoir de justice (il juge les paysans et peut les condamner à la pendaison) et le pouvoir de lever des redevances. Le seigneur peut construire des installations collectives et obliger le paysan à les utiliser contre des redevances. Le seigneur est le propriétaire de toutes les terres. Les paysans installés sur des tenures sont ses locataires. Il a le devoir de les protéger.

■ D'après B. Dumézil, *La Société médiévale en Occident*, Ellipses, 2006.



Enluminure, *Livre des profits champêtres et ruraux*, Pierre de Crescens, 1480, bibliothèque de l'Arsenal, Paris.

1. Présente le document suivant à l'aide de la méthode vue en classe. / 3

2. Quels sont les pouvoirs du seigneur ? Justifie ta réponse en citant le texte à l'aide de la méthode vue en classe. / 2

3. Quel est le devoir du seigneur ? Justifie ta réponse en citant le texte à l'aide de la méthode vue en classe. / 2