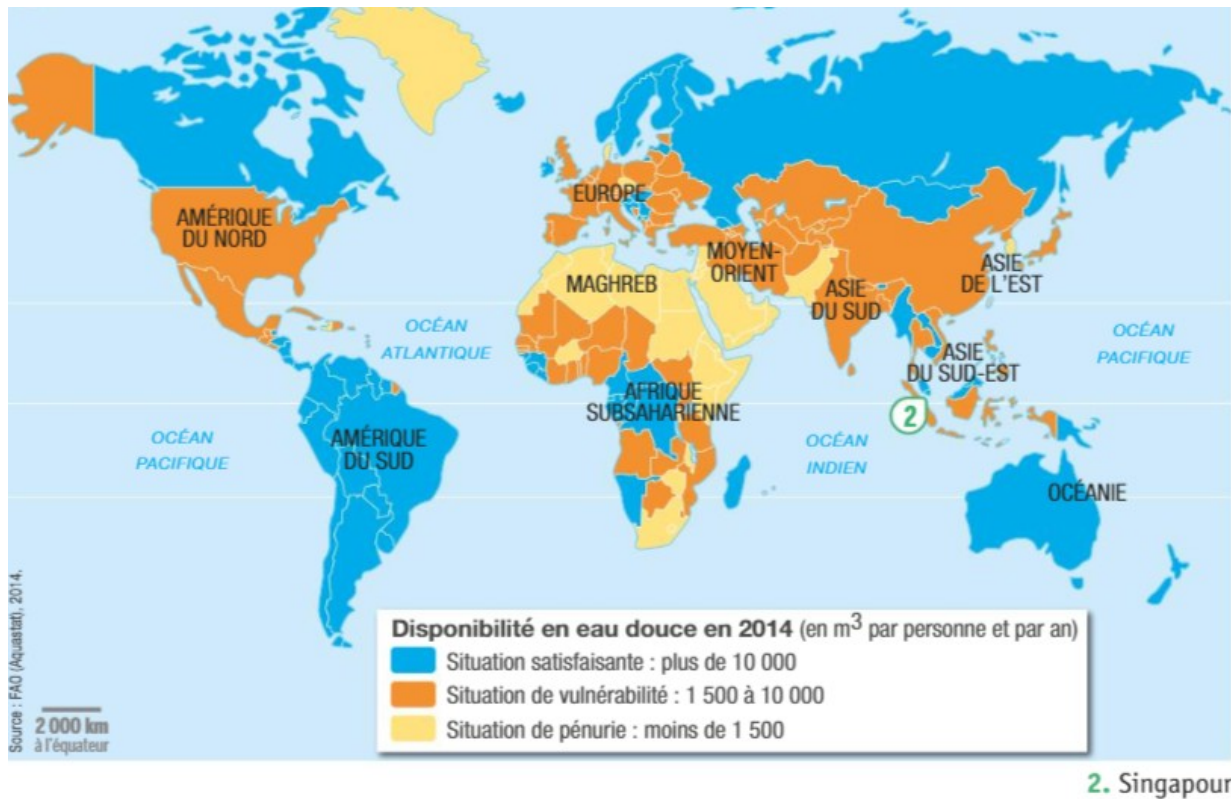


Exercice : Lire une carte

L'eau, une ressource inégalement répartie



1. Quelle est la nature du document ?

2. Quelle est la thématique de ce document (le sujet dont il parle) ?

3. A quoi correspondent les différentes couleurs sur la carte et dans la légende ?

4. Cite deux zones géographiques ayant un accès satisfaisant à l'eau douce.

5. Cite deux zones géographiques où l'accès à l'eau est correct mais où la population peut un jour rencontrer des difficultés.

6. Cite deux zones géographiques qui manquent cruellement d'eau douce.
