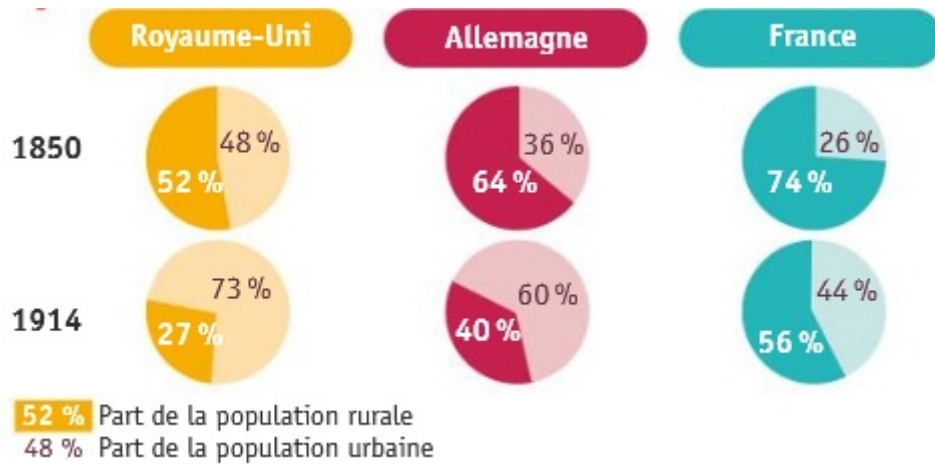


## II. Des transformations sociales

### A. L'essor des villes



L'industrialisation entraîne une **urbanisation\*** très forte .

**Urbanisation** : processus de concentration et de développement de la population dans les villes.

Les paysages urbains changent: des quartiers industriels naissent et les innovations transforment le bâti et la vie des urbains.

(Ex : travaux de Haussmann à Paris).

Dans les campagnes, le travail est de plus en plus mécanisé. On a besoin de moins de main d'œuvre. Un fort **exode rural\*** se produit.

**Exode rural** : quitter la campagne pour la ville.

### B. Naissance du monde ouvrier et de la bourgeoisie

Une nouvelle catégorie de travailleurs apparaît au **XIXe siècle** : les ouvriers. Leurs conditions de travail sont souvent dangereuses, leurs salaires bas et ils n'ont pas de protection sociale. Ils vivent dans des logements insalubres.

Grâce aux **syndicats\*** et aux luttes, leur condition s'améliore dans les années **1880**. Des droits sociaux sont acquis progressivement

**Syndicat** : association qui défend les intérêts des travailleurs.

Le **XIXe siècle** voit la **grande bourgeoisie\*** devenir dominante dans la société (ce sont des banquiers, de grands négociants, des industriels, de hauts fonctionnaires, ou des capitalistes). Elle a un mode de vie très luxueux.

**Grande bourgeoisie** : classe sociale constituée de personnes possédant le plus de richesse, l'influence et le pouvoir.

Quant aux membres de la petite et de la moyenne bourgeoisie (petits patrons, avocats, médecins, employés, instituteurs), ils mènent un mode de vie convenable, épargnent et instruisent leurs enfants.